

Wir sind
für Sie da:



Annedore Kauffmann
Dipl.-Ökonomin/Coach
Lemwerderstr. 21
28755 Bremen



Karin Rathje
Dipl.-Biologin/Coach
Weserstr. 34
28757 Bremen



Christiane Smidt
Master Business Coach DVNLP
Dipl. Betriebswirtin
Fährer-Kämpe 83
28755 Bremen



StellenWert

- Bewerbungsberatung
- Coaching
- Personalentwicklung

Kontakt:
Tel. 0421-69 67 68 26
info@stellenwert-ak.de
www.stellenwert-ak.de

Inhaberin: Annedore Kauffmann

Zugelassener Träger
nach AZAV für den
Fachbereich I durch



StellenWert

**Bewerbungs
Coaching**

Maßnahmenummer 214/269/20
Aktivierung und berufliche Eingliederung (AVGS)

Nutzen Sie Ihre Chance

Eine individuelle Bewerbung kann Ihnen die Türe zu einem neuen Job ermöglichen!

Lassen Sie sich individuell und professionell beraten und optimieren Sie so die Chance, eine neue berufliche Tätigkeit aufzunehmen.

Die Teilnahme an dieser Maßnahme ist mit einem Aktivierungs- und Vermittlungsgutschein für Sie kostenfrei, da es sich um eine zertifizierte Einzelmaßnahme nach AZAV handelt.

Haben Sie Interesse? Dann sprechen Sie ihre/n Betreuerin/Betreuer im Jobcenter bzw. Agentur für Arbeit an.



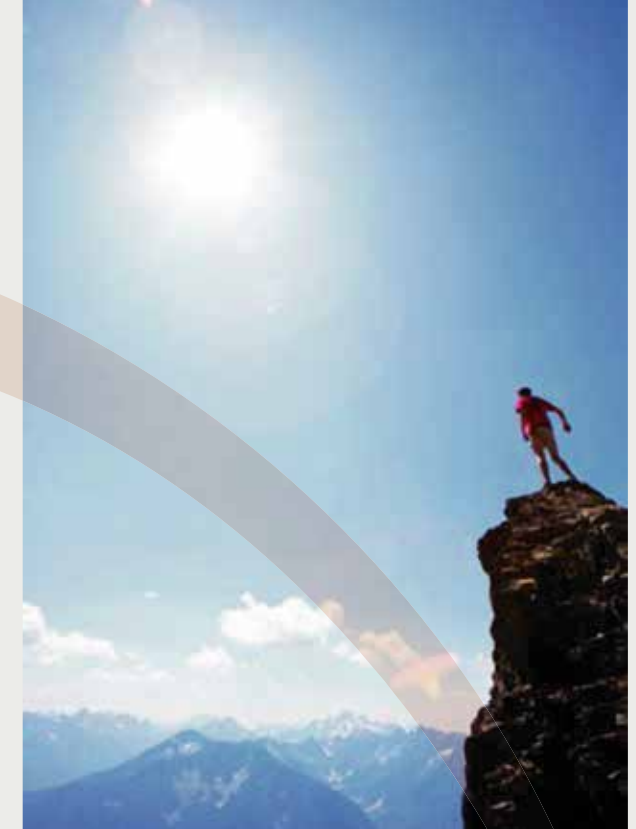
Bewerbungscoaching

Die Arbeitswelt ist komplex und manchmal braucht man jemanden, der Orientierung gibt und neue Wege aufzeigt.

Es macht uns Freude, Ihre Stärken zu entdecken. Ein spannender Weg, den wir gemeinsam gehen können. Als Coach begleiten wir Sie, analysieren mit Ihnen Ihre berufliche Situation und unterstützen Sie dabei, Ihre Ziele zu definieren und zu erreichen.

Was beinhaltet das Bewerbungscoaching?

- Individuelle Klärung der aktuellen beruflichen Situation
- Erstellung eines Kompetenzprofils mit Einschätzung Ihrer Stärken und Fähigkeiten
- Erstellung bzw. Optimierung Ihrer Bewerbungsunterlagen
- Unterstützung bei der Jobrecherche
- Bewerbungsschreiben
- Lebenslauf
- Vorbereitung auf das Vorstellungsgespräch
- Coaching bezogen auf individuelle Problemstellungen im Zusammenhang von Bewerbungsprozessen: z.B. Selbstpräsentation, Selbstbewusstsein, Angst vor Vorstellungsgesprächen



Durchführung der Maßnahme:

Die Einzelberatungen, deren Inhalte sich nach Ihren Bedürfnissen richten, finden in einer Atmosphäre von Vertrauen und Respekt statt.

- Termine: laufender Einstieg möglich
- 11 Einzeltermine, die individuell vereinbart werden
- Termine finden in einem Zeitraum von maximal 2 Monaten statt